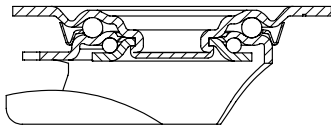


系列: L-POW、B-POW

钢板脚轮, 中型负载设计,
带顶板配件,
采用低噪音尼龙单轮

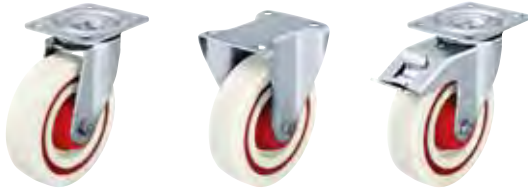
200 kg

RoHS



轮架: L/B 系列 - 采用钢压制成型, 万向轮架, 万向旋转机构采用双滚珠轴承, 带万向旋转机构密封件。万向旋转机构采用比克力专用动载铆接工艺, 确保运行轻盈, 最大限度地减小万向旋转寸动, 并且通过对球轨道进行冷作硬化而达到长使用寿命。
螺栓轮轴。
镀锌, 蓝色钝化, 不含六价铬。
轮架概览: 第 65 页
顶板配件图纸: 第 77 页
单轮和旋转刹车器“stop-fix”: 第 80 页

单轮: POW 系列 - 采用优质耐冲击尼龙 6, 硬度为 70° Shore D, 白色, 带红色弹性实心橡胶缓冲层。
轴承种类: 滚柱轴承或一个中心喷入式滚珠轴承 (C), 均配有塑料防线盖。
详细说明: 第 288 页和第 49 页



万向脚轮	定向脚轮	万向脚轮带制动器“stop-fix”	轮径 [mm]	轮宽 [mm]	负载 [kg]	轴承种类	总高度 [mm]	顶板尺寸 [mm]	螺栓孔间距 [mm]	螺栓孔直径 [mm]	偏心距 万向脚轮 [mm]
L-POW 100R-FK	B-POW 100R-FK	L-POW 100R-FI-FK	100	35	200	滚柱轴承	125	100 x 85	80 x 60	9	36
L-POW 100K-FK	B-POW 100K-FK	L-POW 100K-FI-FK	100	35	200	滚珠轴承 (C)	125	100 x 85	80 x 60	9	36
L-POW 125R-FK	B-POW 125R-FK	L-POW 125R-FI-FK	125	35	200	滚柱轴承	150	100 x 85	80 x 60	9	40
L-POW 125K-FK	B-POW 125K-FK	L-POW 125K-FI-FK	125	35	200	滚珠轴承 (C)	150	100 x 85	80 x 60	9	40



型号/附件	定向制动器 (松的) 1 x 360° *	采用塑料脚挡	轮毂中采用防锈滚柱轴承	单轮带附加的钢球密封
技术说明页码	83	84	60	61
产品代码后缀	RI-03.01	-FP	-XR	-KD
可提供	所有	轮径为 125 mm 敬请垂询	敬请垂询	敬请垂询

* 只适用于没有制动器的万向脚轮