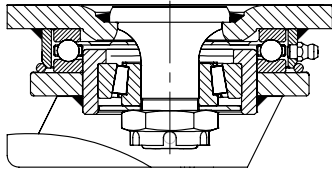
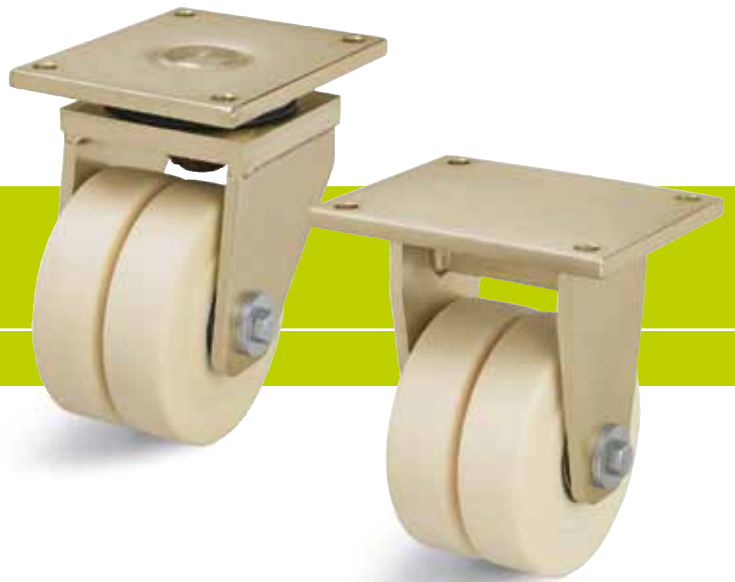


系列: LSD-GSP0、BSD-GSP0

焊接钢超级重型负载双轮式脚轮,  
万向旋转机构采用特别重型设计,  
采用重型负载加压式浇铸尼龙单轮

1,750 - 20,000 kg    ✓RoHS



轮架: LSD/BSD 系列 - 特别牢固的焊接钢结构, 万向轮架, 万向旋转机构采用 DIN 711 规定的轴向深沟球轴承和 DIN 720 规定的圆锥滚柱轴承, 防尘, 防喷溅水, 带注油嘴, 使用非常稳定的钎焊中心栓进行拧接和固定。  
螺栓轮轴。  
轮径 80-200 mm: 镀锌, 黄锌钝化, 不含六价铬。  
轮径 250-400 mm: 涂漆, 红色。  
轮架概览: 第 68 页  
顶板配件图纸: 第 77 页和第 78 页

单轮: GSP0 系列 - 采用优质耐冲击、韧硬性、高度压缩的加压式浇铸尼龙, 硬度为 80° Shore D, 自然的米色。  
轴承种类: 两个压入式滚珠轴承。  
详细说明: 第 314 页和第 50 页



万向脚轮	定向脚轮	轮径 [mm]	轮宽 [mm]	负载 [kg]	轴承种类	总高度 [mm]	顶板 尺寸 [mm]	螺栓孔 间距 [mm]	螺栓孔 直径 [mm]	偏心距 万向脚轮 [mm]
LSD-GSP0 80K	BSD-GSP0 80K	80	2 x 40	1,750 *	滚珠轴承	125	110 x 140 **	75-80 x 105	11	40
LSD-GSP0 100K	BSD-GSP0 100K	100	2 x 40	2,200 *	滚珠轴承	160	140 x 175 **	105 x 140	14	45
LSD-GSP0 125K	BSD-GSP0 125K	125	2 x 55	3,600 *	滚珠轴承	205	200 x 255 **	160 x 210	18	50
LSD-GSP0 150K	BSD-GSP0 150K	150	2 x 55	4,500	滚珠轴承	230	200 x 255 **	160 x 210	18	55
LSD-GSP0 200K	BSD-GSP0 200K	200	2 x 55	5,400	滚珠轴承	290	200 x 255 **	160 x 210	18	60
LSD-GSP0 250K	BSD-GSP0 250K	250	2 x 65	9,000	滚珠轴承	380	300 x 400 **	240 x 340	26	110
LSD-GSP0 302K	BSD-GSP0 302K	300	2 x 110	17,000	滚珠轴承	500	400 x 500 **	300 x 400	32	110
LSD-GSP0 400K	BSD-GSP0 400K	400	2 x 110	20,000	滚珠轴承	600	400 x 500 **	300 x 400	32	125

\* 根据 DIN 12532 标准, 具有延长间断时间的检验, 以避免热性超负荷  
\*\* 定向脚轮: 长板边平行于轮轴

型号/附件



图样为涂红漆的轮架 轮径 250-400 mm	采用“Radstop”型单轮制动器	采用定向制动器 2 x 180°	采用定向制动器 4 x 90°	采用定向制动器 4 x 90° (手插式)	采用钢制脚踏
技术说明页码	81	83	83	83	84
产品代码后缀	-RAH	-RI2	-RI4	-RI4H	-FS
可提供	敬请垂询	轮径 80-100 mm 敬请垂询	轮径 80-100 mm 敬请垂询	轮径 125-400 mm 敬请垂询	敬请垂询