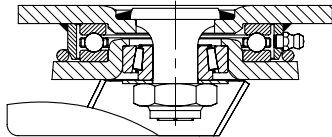


系列: LS-G、BS-G

焊接钢重型负载脚轮,
万向旋转机构采用重型设计,
采用铸铁单轮

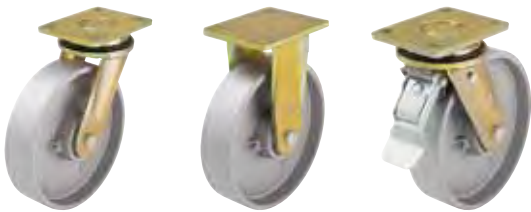
750 - 1,400 kg

✓RoHS



轮架: LS/BS 系列 - 特别牢固的焊接钢结构, 万向轮架, 万向旋转机构采用 DIN 711 规定的轴向深沟球轴承和 DIN 720 规定的圆锥滚柱轴承, 防尘, 防喷溅水, 带注油嘴, 使用非常稳定的钎焊中心栓进行拧接和固定。
螺栓轮轴。
镀锌, 黄锌钝化, 不含六价铬。
轮架概览: 第 68 页
顶板配件图纸: 第 77 页和第 78 页
单轮和旋转刹车器“stop-top”: 第 80 页

单轮: G 系列 - 采用灰铸铁, 带注油嘴, 涂漆, 银色。
轴承种类: 滑动轴承或两个压入式滚珠轴承。
详细说明: 第 320 页和第 50 页



万向脚轮	定向脚轮	万向脚轮带制动器“stop-top”	轮径 [mm]	轮宽 [mm]	负载 [kg]	轴承种类	总高度 [mm]	顶板尺寸 [mm]	螺栓孔间距 [mm]	螺栓孔直径 [mm]	偏心距 万向脚轮 [mm]
LS-G 127G	BS-G 127G	LS-G 127G-ST	125	50	750	滑动轴承	170	140 x 110	105 x 75-80	11	50
LS-G 127K	BS-G 127K	LS-G 127K-ST	125	50	750	滚珠轴承	170	140 x 110	105 x 75-80	11	50
LS-G 150G	BS-G 150G	LS-G 150G-ST	150	50	900	滑动轴承	200	140 x 110	105 x 75-80	11	55
LS-G 150K	BS-G 150K	LS-G 150K-ST	150	50	900	滚珠轴承	200	140 x 110	105 x 75-80	11	55
LS-G 200G	BS-G 200G	LS-G 200G-ST	200	50	1,100	滑动轴承	245	140 x 110	105 x 75-80	11	60
LS-G 200K	BS-G 200K	LS-G 200K-ST	200	50	1,100	滚珠轴承	245	140 x 110	105 x 75-80	11	60
LS-G 250G	BS-G 250G	LS-G 250G-ST	250	60	1,400	滑动轴承	305	175 x 140	140 x 105	14	75
LS-G 250K	BS-G 250K	LS-G 250K-ST	250	60	1,400	滚珠轴承	305	175 x 140	140 x 105	14	75

型号/附件



	采用定向制动器 2 x 180°	采用定向制动器 4 x 90°	采用钢制脚挡	搬运车制动器
技术说明页码	83	83	84	82, 483
产品代码后缀	-RI2	-RI4	-FS	FF 125/150/200
可提供	所有	所有	敬请垂询	轮径 125 - 200 mm