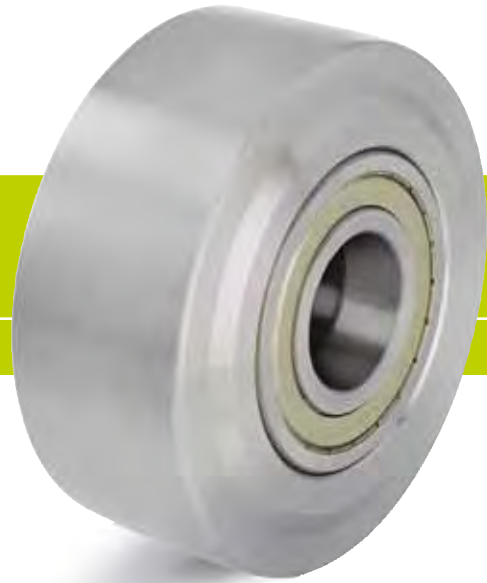


系列: SVS

超级重型负载全钢单轮

750 - 15,000 kg

RoHS



胎面及轮胎硬度	190 - 230 HB
耐高温性	-25° C - +120° C
滚动阻力	杰出
操作噪音	足够
保护地板表面	足够

SVS 系列单轮:

采用坚固耐用的灰铸铁进行车削, 轮面略呈球形, 表面略微上油, 滚动阻力和旋转阻力特别小, 便于在光滑地面上行走, 特别耐磨, 静载和动载承载能力特别高。
(参见材质说明第 40 页)

轴承种类:

• 滚珠轴承: 两个压入式滚珠轴承, 采用长寿润滑脂润滑。

其它特性:

耐化学性参见 材质说明第 40 页。

耐高温性: -25° C 至 +120° C。

对于压力敏感的地面应注意相对高的地板压力。

正常使用条件下免维护。

参见第 50 页单轮系列汇总表

单轮	轮径 (D) [mm]	轮宽 (T2) [mm]	负载 [kg]	轴承种类	轴孔直径 (d) [mm]	轮毂长度 (T1) [mm]
SVS 65/20K	65	40	750	滚珠轴承	20	45
SVS 80/20K	80	40	1,100	滚珠轴承	20	45
SVS 100/25K	100	40	1,700	滚珠轴承	25	45
SVS 127/30K	125	55	2,750	滚珠轴承	30	60
SVS 150/45K	150	55	4,000	滚珠轴承	45	60
SVS 201/50K	200	55	6,000	滚珠轴承	50	60
SVS 200/60K	200	80	7,000	滚珠轴承	60	90
SVS 250/70K	250	65	10,000	滚珠轴承	70	75
SVS 300/100K	300	90	15,000	滚珠轴承	100	100

其它尺寸敬请垂询

型号/附件



	带球面滚柱轴承	其它构造
技术说明页码	61	
产品代码后缀	-PR	
可提供	敬请垂询	敬请垂询

