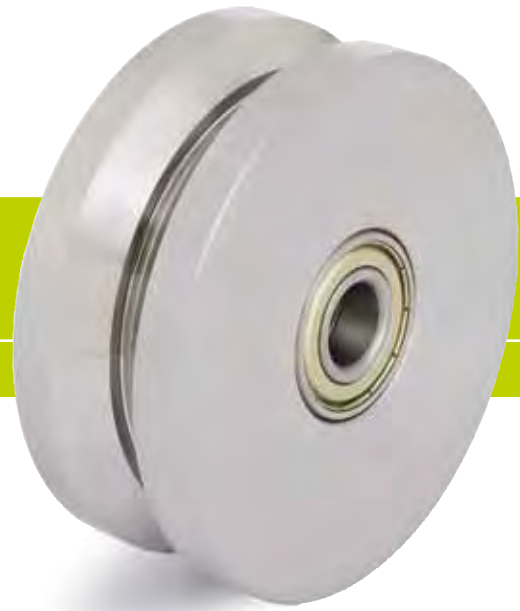


系列: DSPK

## 双轮缘轨道轮, 采用全钢

📦 120 - 1,200 kg

✓RoHS



胎面及轮胎硬度	190 - 230 HB
耐温性	-25° C - +120° C
滚动阻力	杰出
操作噪音	足够
保护地板表面	足够

### DSPK 系列单轮:

采用坚固耐用的灰铸铁进行车削, 表面略微上油, V 形轮面(适用于角钢), 滚动阻力极小, 特别耐磨, 具有特别高的静载和动载承载能力。  
(参见材质说明第 40 页)

### 轴承种类:

• 滚珠轴承: 两个压入式滚珠轴承, 采用长寿润滑脂润滑。

### 其它特性:

耐化学性参见 材质说明第 40 页。

耐温性: -25° C 至 +120° C。

对于压力敏感的地面应注意相对高的地板压力。

正常使用条件下免维护。

参见第 51 页单轮系列汇总表

双轮缘轨道轮	轮径 (D) [mm]	轮宽 (T2) [mm]	穿孔宽度 (B) [mm]	负载 [kg]	轴承种类	轴孔直径 (d) [mm]	轮毂长度 (T1) [mm]
DSPK 50K	50	18	12	120	滚珠轴承	10	18
DSPK 75K	75	22	16	250	滚珠轴承	12	22
DSPK 100K	100	24	18	300	滚珠轴承	15	24
DSPK 101K *	100	40	20	600	滚珠轴承	15	40
DSPK 120K	120	33	25	600	滚珠轴承	20	33
DSPK 125K *	125	50	25	1,200	滚珠轴承	20	50
DSPK 150K	150	33	25	800	滚珠轴承	20	33
DSPK 200K	200	33	25	1,000	滚珠轴承	20	33

\* 轮面较宽的单轮也可在滑轨之外使用。

其它尺寸敬请垂询

### 型号/附件



	带定向支架	其它构造
技术说明页码		
产品代码后缀		
可提供	敬请垂询	敬请垂询

