

系列: LHF-ALEV、BHF-ALEV

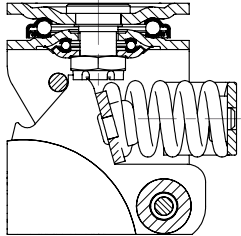
**钢板脚轮, 重型负载设计,  
带钢质弹簧, 单轮采用  
弹性实心橡胶轮胎 “Blickle EasyRoll”**

200 - 500 kg

✓RoHS

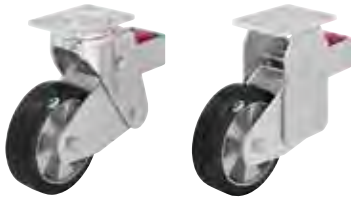


**Blickle  
EasyRoll**



轮架: LHF/BHF 系列 - 采用重型钢压制成型, 万向轮架带重型支架轮叉和顶板配件, 使用非常稳定的中心柱进行拧接并固定, 万向旋转机构采用双滚珠轴承, 另外通过四个特殊成型、硬化的轴承套盖进行加强, 因此对震动及冲击特别不敏感。  
牢固的摇杆结构, 带钢质弹簧, 减震系统免维护。  
螺栓轮轴。  
镀锌, 蓝色钝化, 不含六价铬。  
轮架概览: 第 68 页  
顶板配件图纸: 第 77 页

单轮: ALEV 系列 - 轮胎: 采用优质弹性实心橡胶, 具有平滑运行质量的 “Blickle EasyRoll”, 硬度为 65° Shore A, 黑色。  
轮体: 采用压铸铝合金。  
轴承种类: 两个压入式滚珠轴承。  
详细说明: 第 171 页和第 45 页



万向脚轮	定向脚轮	轮径 [mm]	轮胎 宽度 [mm]	负载 [kg]	弹簧受力 极限 [kg]	拉力 [kg]	弹簧 行程 [mm]	总高度 [mm]	顶板 尺寸 [mm]	螺栓孔 间距 [mm]	螺栓孔 直径 [mm]	偏心距 [mm]
LHF-ALEV 100K-1	BHF-ALEV 100K-1	100	40	200	200	30	19	175	100 x 85	80 x 60	9	32
LHF-ALEV 100K-3	BHF-ALEV 100K-3	100	40	200	200	30	19	175	140 x 110	105 x 75-80	11	32
LHF-ALEV 125K-1	BHF-ALEV 125K-1	125	40	250	240	30	21	200	100 x 85	80 x 60	9	45
LHF-ALEV 125K-3	BHF-ALEV 125K-3	125	40	250	240	30	21	200	140 x 110	105 x 75-80	11	45
LHF-ALEV 160K	BHF-ALEV 160K	160	50	400	400	50	25	245	140 x 110	105 x 75-80	11	65
LHF-ALEV 200K	BHF-ALEV 200K	200	50	500	400	50	25	265	140 x 110	105 x 75-80	11	65

20

型号/附件



	采用无痕 灰色轮胎	导电 型, 黑色轮胎	采用 “Radstop” 型单轮 制动器
技术说明页码	38	36、38	81
产品代码后缀	-SG	-EL	-RA
可提供	所有	敬请垂询	敬请垂询