

系列: LSFE-SE、BSFE-SE

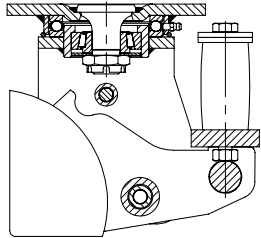
**焊接钢重型负载脚轮，带聚氨酯弹簧，单轮采用弹性实心橡胶轮胎“Blickle EasyRoll”**

📦 450 - 1,000 kg

✓RoHS



**Blickle EasyRoll**



**轮架:** LSFE/BSFE 系列 - 特别牢固的焊接钢结构，万向轮架，万向旋转机构采用 DIN 711 规定的轴向深沟球轴承和 DIN 720 规定的圆锥滚柱轴承，防尘，防喷溅水，带注油嘴，使用非常稳定的镶焊中心栓进行拧接和固定，轮叉、摇杆和弹性体弹簧组件设计得非常稳定，可通过简单更换弹性体弹簧组件改变弹性特征，减震系统免维护。  
**螺栓轮轴。**  
 镀锌，黄锌钝化，不含六价铬。  
 轮架概览: 第 69 页  
 顶板配件图纸: 第 77 页和第 78 页

**单轮:** SE 系列 - 轮胎: 采用优质弹性实心橡胶，具有平滑运行质量的“Blickle EasyRoll”，硬度为 65° Shore A，黑色。  
 轮体: 采用钢压制成型，带管式钢壳，涂漆，煤黑色。  
 轴承种类: 两个压入式滚珠轴承。  
 详细说明: 第 180 页和第 45 页



万向脚轮	定向脚轮	轮径 [mm]	轮胎 宽度 [mm]	负载 [kg]	弹簧受力 极限 [kg]	拉力 [kg]	弹簧 行程 [mm]	总高度 [mm]	顶板 尺寸 [mm]	螺栓孔 间距 [mm]	螺栓孔 直径 [mm]	偏心距 [mm]
LSFE-SE 160K	BSFE-SE 160K	160	50	450	300	50	25	245	140 x 110	105 x 75-80	11	100
LSFE-SE 200K	BSFE-SE 200K	200	50	600	500	50	25	265	140 x 110	105 x 75-80	11	100
LSFE-SE 202K	BSFE-SE 202K	200	80	850	700	100	25	275	175 x 140	140 x 105	14	100
LSFE-SE 250K	BSFE-SE 250K	250	60	850	700	100	25	315	175 x 140	140 x 105	14	120
LSFE-SE 252K	BSFE-SE 252K	250	80	1,000	700	100	25	315	175 x 140	140 x 105	14	120

**型号/附件**



	采用无痕 灰色轮胎	采用 “Radstop”型单轮 制动器	采用定向 制动器	不同的 弹力
技术说明页码	38	81	83	
产品代码后缀	-SG	-RA		
可提供	轮径 160-200 mm, 其它敬请垂询	敬请垂询	敬请垂询	敬请垂询