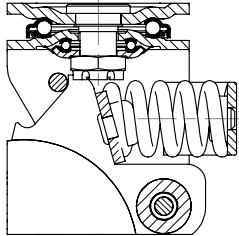


系列: LHF-ALST、BHF-ALST

钢板脚轮, 重型负载设计,
带钢质弹簧, 单轮采用
聚氨酯胎面 **Blickle Softhane®**

300 - 700 kg

✓RoHS



轮架: LHF/BHF 系列 - 采用重型钢压制成型, 万向轮架带重型支架轮叉和顶板配件, 使用非常稳定的中心柱进行拧接并固定, 万向旋转机构采用双滚珠轴承, 另外通过四个特殊成型、硬化的轴承套盖进行加强, 因此对震动及冲击特别不敏感。
牢固的摇杆结构, 带钢质弹簧, 减震系统免维护。
螺栓轮轴。
镀锌, 蓝色钝化, 不含六价铬。
轮架概览: 第 68 页
顶板配件图纸: 第 77 页

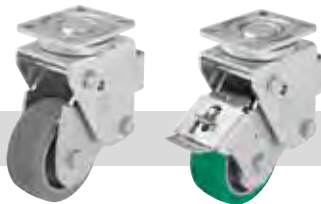
单轮: ALST 系列 - 胎面: 采用优质聚氨酯弹性体 **Blickle Softhane®**, 硬度为 75° Shore A, 绿色, 无痕, 不染色。
轮体: 采用压铸铝合金。
轴承种类: 两个压入式滚珠轴承。
详细说明: 第 222 页和第 47 页



万向脚轮	定向脚轮	轮径 [mm]	轮宽 [mm]	负载 [kg]	弹簧受力 极限 [kg]	拉力 [kg]	弹簧 行程 [mm]	总高度 [mm]	顶板 尺寸 [mm]	螺栓孔 间距 [mm]	螺栓孔 直径 [mm]	偏心距 [mm]
LHF-ALST 100K-1	BHF-ALST 100K-1	100	40	300	200	30	19	175	100 x 85	80 x 60	9	32
LHF-ALST 100K-3	BHF-ALST 100K-3	100	40	300	200	30	19	175	140 x 110	105 x 75-80	11	32
LHF-ALST 125K-1	BHF-ALST 125K-1	125	40	350	240	30	21	200	100 x 85	80 x 60	9	45
LHF-ALST 125K-3	BHF-ALST 125K-3	125	40	350	240	30	21	200	140 x 110	105 x 75-80	11	45
LHF-ALST 160K	BHF-ALST 160K	160	50	550	570	50	25	245	140 x 110	105 x 75-80	11	65
LHF-ALST 200K	BHF-ALST 200K	200	50	700	570	50	25	265	140 x 110	105 x 75-80	11	65

20

型号/附件



抗静电型, 无痕, 灰色	采用 "Radstop" 型单轮制动器
技术说明页码	36、39
产品代码后缀	-AS
可提供	敬请垂询