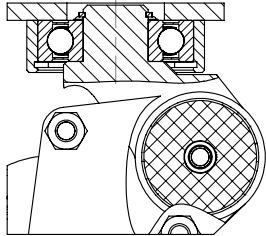


系列: LPFE-ALTH、BPFE-ALTH

**重型负载脚轮**  
带聚氨酯扭动弹簧, 单轮采用  
聚氨酯胎面 **Blickle Extrathane®**

350 - 500 kg

✓RoHS



**轮架:** LPFE/BPFE 系列 - 牢固的钢结构, 实心锻件, 万向轮架, 轮径大于 125x54 mm 时, 万向旋转机构采用两个终生润滑的密封深沟球轴承。  
由于采用了获得专利的板簧结构实现杰出的弹簧减震性能。  
螺栓轮轴。  
镀锌, 黄锌钝化, 不含六价铬。  
轮架概览: 第 69 页  
顶板配件图纸: 第 77 页

**单轮:** ALTH 系列 - 胎面: 采用优质聚氨酯弹性体 Blickle Extrathane®, 硬度为 92° Shore A, 浅棕色, 无痕, 不染色。  
轮体: 采用压铸铝合金。  
轴承种类: 两个压入式滚珠轴承。  
轮径 100 - 125x40 mm: 带钢板防线盖, 镀锌。  
详细说明: 第 246 页和第 48 页



万向脚轮	定向脚轮	轮径 [mm]	轮宽 [mm]	负载 [kg]	弹簧受力 极限 [kg]	拉力 [kg]	弹簧 行程 [mm]	总高度 [mm]	顶板 尺寸 [mm]	螺栓孔 间距 [mm]	螺栓孔 直径 [mm]	偏心距 [mm]
LPFE-ALTH 101K-FA	BPFE-ALTH 101K-FA	100	40	350	330	40	16	170	100 x 85	80 x 60	9	38
LPFE-ALTH 125K-FA	BPFE-ALTH 125K-FA	125	40	350	290	40	18	192	100 x 85	80 x 60	9	45
LPFE-ALTH 127K	BPFE-ALTH 127K	125	54	450	500	40	25	225	140 x 110	105 x 75-80	11	61
LPFE-ALTH 150K	BPFE-ALTH 150K	150	50	500	500	40	25	255	140 x 110	105 x 75-80	11	61

型号/附件



抗静电型, 无痕, 灰色	带插栓
技术说明页码	36, 39
产品代码后缀	-AS -ZA
可提供	所有 敬请垂询