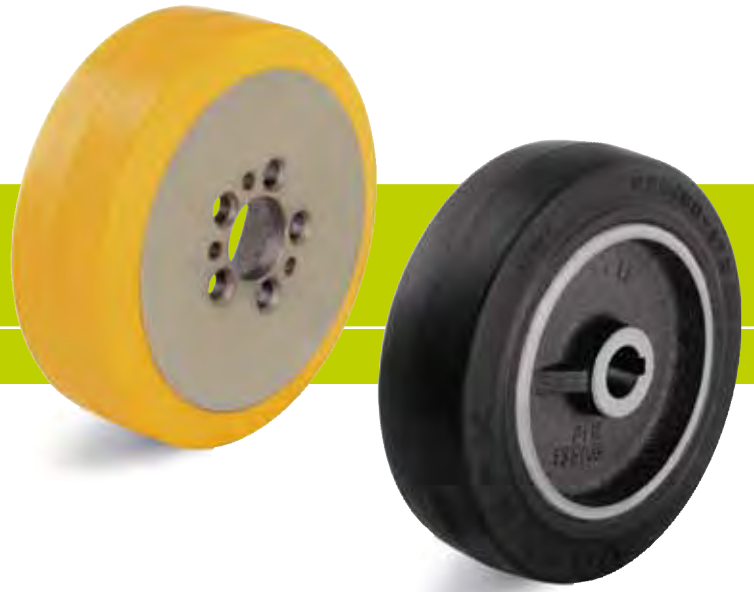


系列: RTH、RB、REV

用于工业货车的 叉车单轮, 驱动单轮和滚轮

✓RoHS



RTH 系列单轮:

胎面: 通过化学反应浇铸的优质聚氨酯弹性体 Blickle Extrathane®, 硬度为 92° Shore A, 行走噪音低, 保护地面, 非常耐磨, 抗切割和撕裂强度高, 浅棕色, 无痕, 不染色, 与轮体的化合效果极佳。
(参见材质说明第 39 页)

轮体: 采用坚固的灰铸铁或延性铸铁。
参见第 55 页单轮系列汇总表

RB 系列单轮:

胎面: 通过化学反应浇铸的优质聚氨酯弹性体 Blickle Besthane®, 硬度为 92° Shore A, 行走噪音低, 滚动阻力小, **动载承载能力高**, 保护地面, 非常耐磨, 抗切割和撕裂强度高, 棕色, 无痕, 不染色, 与轮体的化合效果极佳。
(参见材质说明第 39 页)

轮体: 采用坚固的延性铸铁。
参见第 56 页单轮系列汇总表

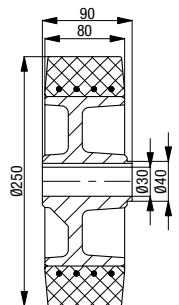
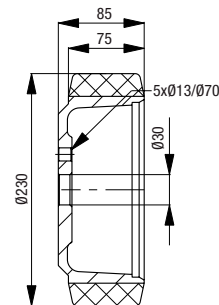
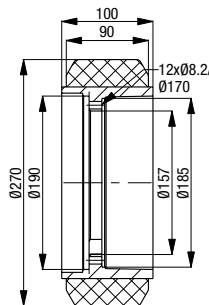
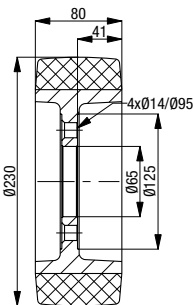
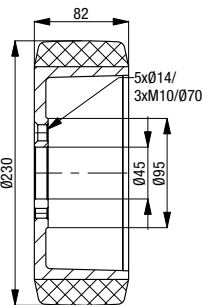
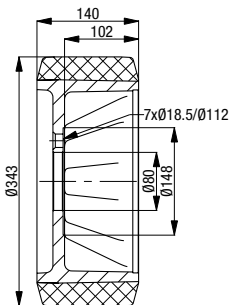
REV 系列单轮:

轮胎: 采用优质弹性实心橡胶, 具有驱动质量, 硬度为 70° Shore A, 操作舒适性极高, 行走噪音低, 非常保护地面, 耐磨, 黑色, 钢丝加固轮胎。
(参见材质说明第 38 页)

轮体: 采用坚固的灰铸铁。
参见第 56 页单轮系列汇总表



Jungheinrich	Jungheinrich	Jungheinrich	Loc	Lugli	Mic
适用于制造商代码 63145890	适用于制造商代码 63215600	适用于制造商代码 77800067	适用于制造商代码 539134	适用于制造商代码 2705205	适用于制造商代码 28862
产品代码	产品代码	产品代码	产品代码	产品代码	产品代码
RB 343x140/80-7	RTH 230x82/45-5+3	RTH 230x80/65-4-75SH	RTH 270x90/157-12	RTH 230x75/30-5	REV 250x80/30-90-N



其它尺寸敬请垂询