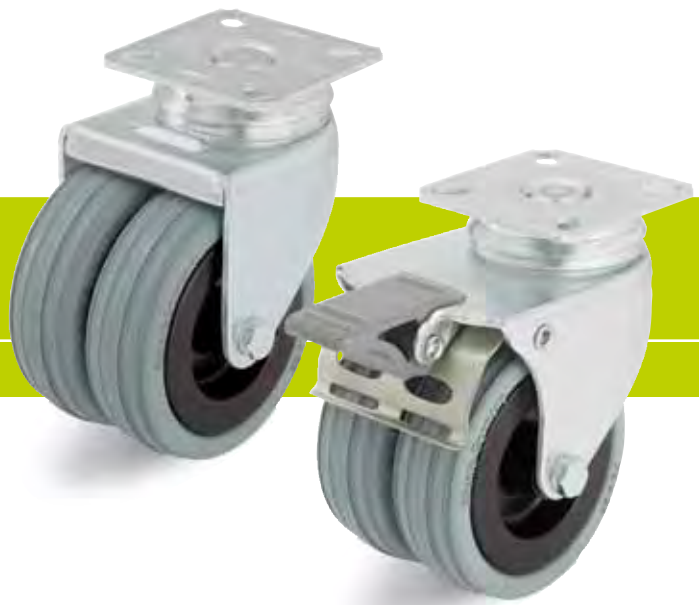


系列: LDA-VPA

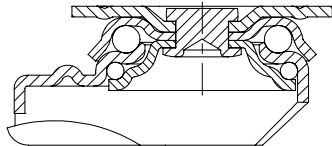
**轻型双轮式脚轮,  
带顶板配件,  
单轮采用实心橡胶轮胎**

70 - 100 kg

RoHS



1



轮架: LDA 系列 - 采用钢压制成型, 万向旋转机构采用双滚珠轴承, 通过对底板和球盖进行专用设计来保护球, 铆接万向旋转机构。  
螺栓轮轴。  
镀锌, 蓝色钝化, 不含六价铬。  
轮架概览: 第 62 页  
顶板配件图纸: 第 76 页  
单轮和旋转刹车器 "stop-fix": 第 80 页

单轮: VPA 系列 - 轮胎: 采用优质实心橡胶, 硬度为 80° Shore A, 灰色, 无痕, 不染色。  
轮轴: 导电型 "-EL" 采用优质耐冲击尼龙 6 或聚丙烯, 黑色。  
轴承种类: 滑动轴承或两个压入式滚珠轴承。  
详细说明: 第 93 页和第 42 页



万向脚轮	万向脚轮带制动器 "stop-fix"	轮径 [mm]	轮胎宽度 [mm]	负载 [kg]	轴承种类	总高度 [mm]	顶板尺寸 [mm]	螺栓孔间距 [mm]	螺栓孔直径 [mm]	偏心距 [mm]
LDA-VPA 50G	LDA-VPA 50G-FI	50	2 x 18	70	滑动轴承	71	60 x 60	38x38/48x48	6.2	31
LDA-VPA 50K	LDA-VPA 50K-FI	50	2 x 18	70	滚珠轴承	71	60 x 60	38x38/48x48	6.2	31
LDA-VPA 75G	LDA-VPA 75G-FI	75	2 x 25	100	滑动轴承	101	60 x 60	40x40/46x46	6.2	34
LDA-VPA 75K	LDA-VPA 75K-FI	75	2 x 25	100	滚珠轴承	101	60 x 60	40x40/46x46	6.2	34

**型号/附件**



	导电型, 黑色轮胎
技术说明页码	36, 38
产品代码后缀	-EL
可提供	所有滚珠轴承种类